

HAUSTYP SOLIS

Ein ideales Haus für die große Familie. Hier entstehen durch gradlinige Architektur mit hellen Farben und einer raumhohen Übereckverglasung lichtdurchflutete Innenräume.

NATÜRLICH INNOVATIV EINZIGARTIG **WIR BAUEN IHRE ZUKUNFT**



Schwedenhausfassade



Holz-/Putzfassade



Putzfassade

Wir bauen variable, ökologische Architektenhäuser mit Komfort und dem Gefühl von Geborgenheit, genau an Ihre Vorstellungen angepasst.

Abgebildet mit Zusatzausstattung.

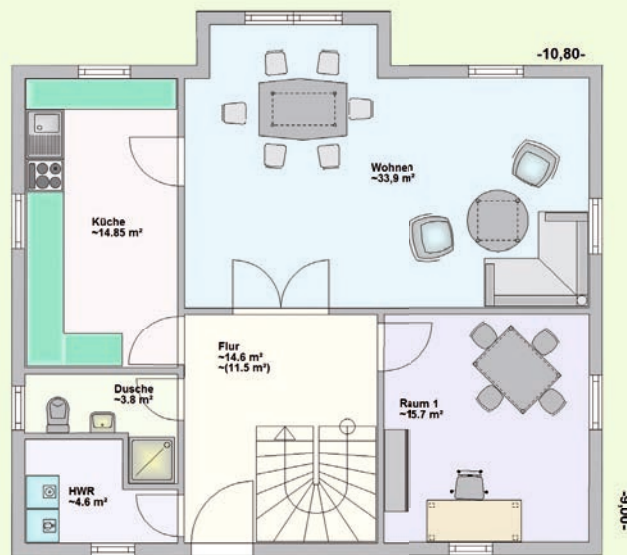
Gestalten Sie die Optik Ihres Hagemann Hauses nach Ihren individuellen Vorstellungen. Sie können bei der Fassade unter drei Variationsmöglichkeiten wählen.

WERTVOLLE QUALITÄTSHÄUSER AUS HOLZ

HAGEMANN HAUS
Ingenieurgesellschaft mbH

ca. 169,90 m² Wohn-/Nutzfläche gesamt
 ca. 87,50 m² Erdgeschoß
 ca. 82,40 m² Dachgeschoß
 45 Grad Dachneigung
 0,70 m Kniestock

HAUSTYP SOLIS
HÄUSER AB 140 M²



Zusätzlich abgebildete Details gehören nicht zur Grundausrüstung.



Hochwertige, nach außen diffusionsoffene Wandkonstruktion unter Verwendung von ökologisch wertvollen Materialien