

HAUSTYP **LIONE**

Klare Grundstruktur und pfiffige Details – eine Kombination die Lebensfreude und Harmonie ausdrückt. Der kompakte Grundriss bietet im Erdgeschoß wohnen und im Dachgeschoß schlafen – mit riesigen Ausbaureserven im Spitzboden.

NATÜRLICH INNOVATIV EINZIGARTIG **WIR BAUEN IHRE ZUKUNFT**



Schwedenhausfassade



Holz-/Putzfassade



Putzfassade

Wir bauen variable, ökologische Architektenhäuser mit Komfort und dem Gefühl von Geborgenheit, genau an Ihre Vorstellungen angepasst.

Abgebildet mit Zusatzausstattung.

Gestalten Sie die Optik Ihres Hagemann Hauses nach Ihren individuellen Vorstellungen. Sie können bei der Fassade unter drei Variationsmöglichkeiten wählen.

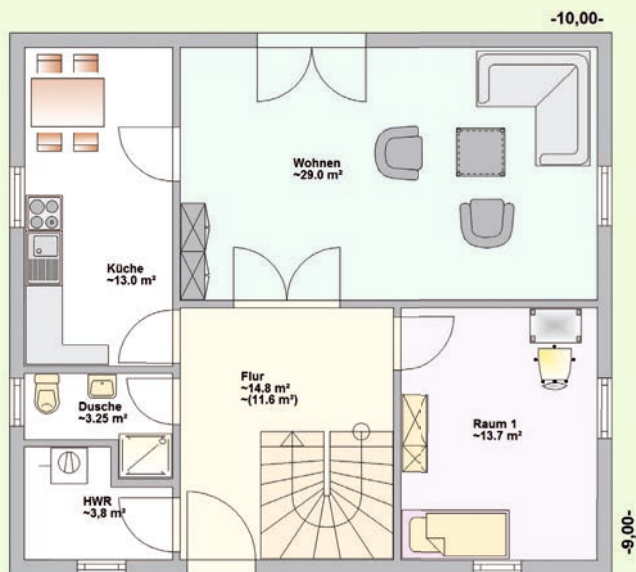
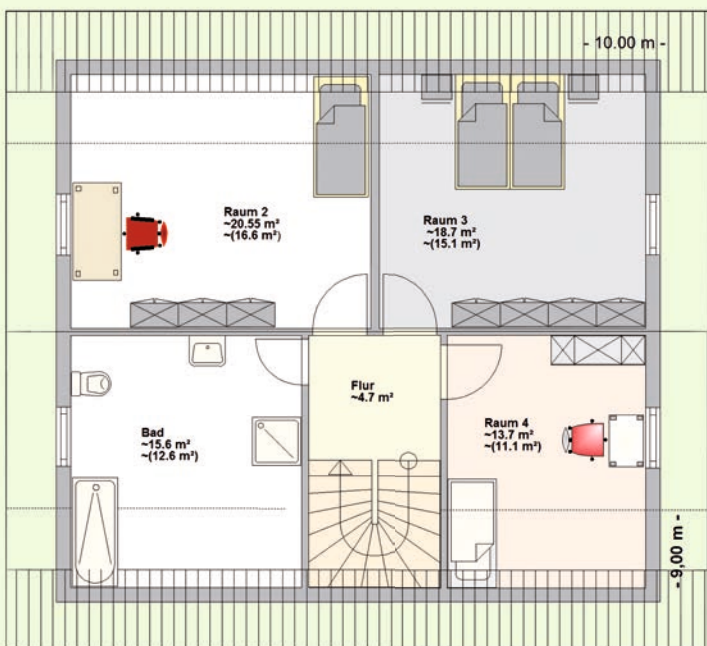
WERTVOLLE QUALITÄTSHÄUSER AUS HOLZ

HAGEMANN HAUS
Ingenieurgesellschaft mbH

FREIE PLANUNG HOCHWERTIGES MATERIAL **WIR BAUEN NACH IHREN VORSTELLUNGEN**

ca. 150,70 m² Wohn-/Nutzfläche gesamt
 ca. 77,50 m² Erdgeschoß
 ca. 73,20 m² Dachgeschoß
 45 Grad Dachneigung
 0,7 m Kniestock

HAUSTYP LIONE
HÄUSER BIS 140 M²



Zusätzlich abgebildete Details gehören nicht zur Grundausrüstung.



Hochwertige, nach außen diffusionsoffene Wandkonstruktion unter Verwendung von ökologisch wertvollen Materialien

HAGEMANN **HAUS** Ingenieurgesellschaft mbH
 Mörikestr. 2 | 69429 Waldbrunn | T 06274-928640
 F 06274-9277070 | E office@hagemann-haus.de
WWW.HAGEMANN-HAUS.DE